

Regionalteil Spittal

Aus der Region!

Neuigkeiten aus Ihrem Ring-Gebiet!

INHALT:

MR-PRAKTIKUM
Laura erzählt

MR-SERVICE
Aktuelles

MR AGRAR
Service erweitert

SEHR GEEHRTE MITGLIEDER!



Die Getreideernte 2015 ist vor einigen Tagen zu Ende gegangen und bis auf eine zehntägige Schlechtwetterphase im Großen und Ganzen sehr gut verlaufen. Ich möchte mich an dieser Stelle bei unseren Mähdescherfahrern für ihre Verlässlichkeit und gute Arbeit bedanken.

Im Agrarbereich konnten wir im heurigen Jahr, entgegen dem allgemeinen Trend, eine positive Umsatzentwicklung feststellen. Dies ist sehr erfreulich, da der Grundgedanke des Maschinenringes - nämlich die gegenseitige Nachbarschaftshilfe - aus diesem Bereich stammt. Der höhere Umsatz hat keine Auswirkung auf unsere Einnahmen, da wir im Agrarbereich, als einer der wenigen Ringe in Kärnten, keine Provision haben. Wir wollen dieses Service für unsere Mitglieder natürlich weiterhin anbieten und sind sehr froh, dass die kostenlose Verrechnung sehr gut angenommen wird.



Georg Scheiflinger
Obmann

Rückläufig ist der Bereich Personalleasing. Dies hat einerseits mit der momentan nicht so guten Wirtschaftslage, andererseits aber vor allem mit der Beendigung der Großbaustelle Reisseck II zu tun, die uns in den letzten zwei Jahren sehr viel Umsatz gebracht hat. Der heurige Umsatz bewegt sich in Richtung Normalniveau der Jahre vor Reisseck II.

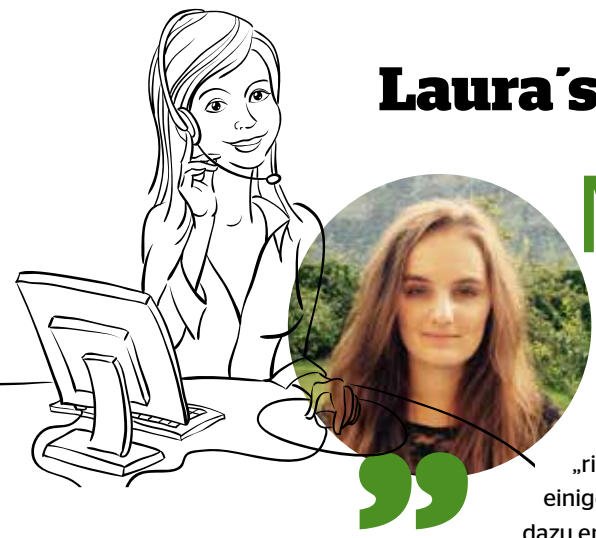
Im Bereich MR-Service wurde mit Ende April das Wirtschaftsjahr beendet und es konnte trotz eines schwachen Winters ein zufriedenstellendes Ergebnis erzielt werden. Im August veranstalteten wir für unsere Dienstleister eine Grillparty bei unserem Bürogebäude, die sehr gut besucht war. Bis sehr spät in die Nacht dauerte dieser gesellige Abend, den unsere Mitarbeiter sehr gut organisiert und abgewickelt haben.

Eurer Obmann

Georg Scheiflinger

„Im Agrarbereich gab es eine positive Umsatzentwicklung - entgegen dem allgemeinen Trend.“

Laura's Praktikum beim MR Spittal



Laura
17 Jahre

„Verblüffend,
welche Menge an
Büroarbeit anfällt.“

Mein Name ist Laura und ich bin 17 Jahre alt. Derzeit besuche ich die Oberstufe einer AHS. Da in der Schule hauptsächlich gute Leistungen und möglichst großes Wissen gefordert werden, wollte ich unbedingt einige Eindrücke aus der „richtigen“ Arbeitswelt sammeln. Nach einigem Überlegen habe ich mich dann dazu entschlossen, ein Feriapraktikum beim Maschinenring Spittal zu absolvieren. Dass meine Wahl richtig war, hat sich bereits während der ersten Arbeitstage gezeigt. Die freundlichen Mitarbeiter und die familiäre Stimmung haben für eine angenehme Atmosphäre gesorgt, in der ich mich sofort wohlfühlt habe. Zudem

konnte ich die Vielfältigkeit der Arbeitswelt kennenlernen. Langeweile wurde für mich zum Fremdwort. Vom Telefonieren bis hin zu verschiedensten Aktivitäten am Computer – mein Tätigkeitsbereich war breit gefächert. Darüber hinaus hat mich die viele Büroarbeit, die in einem Betrieb wie dem Maschinenring durchgeführt werden muss, wirklich verblüfft. Zusammenfassend konnte ich mit meinem Praktikum genau das erreichen, was ich wollte: Ich habe einen Einblick in die Praxis der Arbeitswelt bekommen und konnte gleichzeitig das angenehme Ambiente genießen. Im Zuge dessen möchte ich mich abschließend noch recht herzlich für die mir entgegengebrachte Freundlichkeit und die gute Zusammenarbeit bedanken!



ADEG Hoffmann: Gestaltung der Außenanlage

Folgende Arbeiten wurden durchgeführt: Abtragung der vorhandenen Erde, Baumschnitt/Strauchschnitt, Entfernung einer Hecke, Errichtung eines Lärmschutzdammes, Setzung von Randleisten, Errichtung des Fußgängerweges, Humusierung und Neuanlage des Rasens!



Gewässerschutzanlagen sowie Randleisten mähen



Erstmals durften wir heuer bei der ASFINAG neben dem Mittelstreifen auch die Randleisten und Gewässerschutzanlagen mähen, wofür wir hauptsächlich unsere bäuerliche Jugend einsetzen.

Erstellung Baumkataster: Gemeinde Lendorf



In der Gemeinde Lendorf wurden einige Bäume in den Baumkataster aufgenommen, wie hier am Foto die letzte, von den ursprünglich zwei unter Denkmalschutz stehenden Litzlhofer Linden. Bei der Untersuchung wurde festgestellt, dass eine der beiden Linden gefällt werden muss, da sie eine zu große Gefahr darstellt.



Maschinenring Zeitung Kärnten | Regionalteil

MR ABSAGE AUSFLUG

Aufgrund der geringen Teilnehmerzahl mussten wir unseren Ausflug nach Bayern leider absagen, wir möchten jedoch nächstes Jahr nochmals einen Versuch mit einem ähnlichen Programm starten. Info folgt rechtzeitig im Frühjahr!!

MR RECHNUNGEN/ LOHNZETTEL PER E-MAIL

Um die Zustellung von Lohnzetteln sowie Rechnungen noch schneller zu gewährleisten, kann man ab sofort alles per E-Mail erhalten. Bei Interesse bitte einfach im MR-Büro melden und die E-Mail-Adresse bekanntgeben.

ROBINIG

VERSICHERUNGSMAKLER

JÄHRLICHE KFZ-PRÄMIEN

TRAKTOR
€ 50,- (jährlich)

ANHÄNGER
€ 6,40 (jährlich)

MOPED
Zweisitzer
€ 89,- (jährlich)

UNTER 25 LEBENSJAHRE

Stufe	55 PS	90 PS	110 PS	150 PS	ab 160 PS
0	€ 162	€ 193	€ 215	€ 374	€ 374
1	€ 184	€ 218	€ 243	€ 415	€ 415
2	€ 213	€ 254	€ 282	€ 457	€ 457
3	€ 233	€ 276	€ 307	€ 499	€ 499
4	€ 316	€ 377	€ 419	€ 540	€ 540
5	€ 340	€ 404	€ 449	€ 582	€ 582
6	€ 362	€ 430	€ 478	€ 623	€ 623
7	€ 384	€ 457	€ 508	€ 665	€ 665
8	€ 438	€ 537	€ 597	€ 748	€ 748
9	€ 486	€ 623	€ 685	€ 831	€ 831

ÜBER 25 LEBENSJAHRE

Stufe	55 PS	90 PS	110 PS	150 PS	ab 160 PS
0	€ 149	€ 171	€ 193	€ 229	€ 229
1	€ 170	€ 204	€ 220	€ 234	€ 234
2	€ 212	€ 244	€ 274	€ 311	€ 326
3	€ 222	€ 252	€ 284	€ 337	€ 337
4	€ 248	€ 282	€ 317	€ 377	€ 377
5	€ 262	€ 297	€ 334	€ 397	€ 397
6	€ 277	€ 315	€ 354	€ 421	€ 421
7	€ 279	€ 317	€ 357	€ 424	€ 424
8	€ 340	€ 386	€ 434	€ 517	€ 517
9	€ 415	€ 470	€ 530	€ 592	€ 592

IHR PARTNER MIT LÖSUNGEN

ALLE HAFTPFLICHTPRÄMIEN MIT 15 MILLIONEN EURO VERSICHERUNGSSUMME UND EXKLUSIVE MOTORBEZOGENER VERSICHERUNGSSTEUER. TARIF GÜLTIG BIS 30. SEPTEMBER 2015. BEI TRAKTOR, MOPED UND ANHÄNGER FÄLLT KEINE MOTORBEZOGENEN VERSICHERUNGSSTEUER AN.

9800 SPITTAL · NEUER PLATZ 13 · TEL.: +43 47 62 / 33 900 · FAX: 33 900-4 · E-MAIL: OFFICE@ROBINIG.COM · WWW.ROBINIG.AT

Die Profis vom Land

Flexible Einsätze in deiner Region!

Guter Zuverdienst im Winter!

Wir suchen zuverlässige MitarbeiterInnen, mit und ohne eigenem Gerät!

Informationen bei:
Martin Pöllinger: 0664 / 60 507 734

Agrarservice beim MR Spittal erweitert




Seit kurzem wurde das Sortiment an Spezialmaschinen im MR Spittal durch eine **Saatkombination zur Minimalbodenbearbeitung** erweitert. Durch eine Bodenlockerung unter die Pflugsohle werden Bodenverdichtungen und Verschlammungen behoben. Auch das Einbringen von Ernterückständen ist kein Problem. Durch die pneumatische Saatgutverteilung wird eine exakte Aufteilung auf die jeweiligen Scheibenschare gewährleistet. Herr Gerhard Fleischhacker wird ab sofort diese Dienstleistung anbieten. **BITTE MELDET EUCH BEI INTERESSE BEI UNS IM BÜRO.**



Ich brauch' mir meine Jobträume nicht auszumalen.

Maschinenring Personalleasing macht's möglich. Wir bieten dir die Gelegenheit auszuprobieren welcher Job der richtige für dich ist. Ob in der Zeit bis zum Grundwehrdienst, vor Studienbeginn oder einfach nebenbei - zeitlich flexibel, fair bezahlt und ganz in deiner Nähe.

www.maschinenring.at/personal
 facebook.com/maschinenring.personal

Bedarfserhebung Grünlandnachsaat im alpinen Gelände!



Wir haben in unserem Ringgebiet zwei Dienstleister, die sich ein Grünland-Nachsaatgerät für Steiflächen anschaffen würden, wenn es dafür einen Bedarf gibt. Zur Auswahl stehen zwei Varianten: eine **Mähtrac-Kombination** und eine **Variante**, die auf einen **Motormäher** aufgebaut wird. **WENN ES BEDARF AN DEN VARIANTEN GIBT, BITTE DRINGEND IM BÜRO MELDEN!**

MR SPITTAL:

LENDORF 289 | 9811 LENDORF
T. +43 59060 213 | SPITTAL@MASCHINENRING.AT
WWW.MASCHINENRING.AT/SPITTAL