

Team des MR Zwettl-Weitra



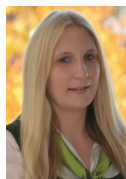
Alfred Steindl
Geschäftsführer
Mobil: 0664/1329684



Reinhard Zeilinger
Kundenbetreuer
Personalleasing
Mobil: 0664/4111296



Hermine Neunteufl
Verrechnung MRS,
Soziale Betriebshilfe,
Vertretung MR-Service



Nicole Höbart
Assistentin,
Buchhaltung



Emil Honeder, DI
Kundenbetreuer Forst
Waldviertel
Mobil: 0664/9606157



Markus Artner
Geschäftsführer-Stv.
KG Kundenbetreuer
Mobil: 0664/9606045



Barbara Lechner
Kundenbetreuerin
MR-Service
Mobil: 0664/9349965



Daniela Thaler
Buchhaltung



Sonja Schönhofer
Buchhaltung



MR Dispo Agrar
Mobil: 0664/2049024

Maschinenring Zwettl-Weitra

Pater-Werner-Deibl-Str. 4
3910 Zwettl
T: 059060/383
F: 059060/3983
zwettlweitra@maschinenring.at

Gründungsjahr: 1975
Mitgliederanzahl: 1020



Maschinenring

Zahlen & Fakten 2021

vom Maschinenring Zwettl-Weitra

Frühling, Sommer, Herbst und Winter

der Maschinenring ist 365 Tage im Jahr für seine Mitglieder und Kunden da. Mehr als 76.000 Landwirte österreichweit profitieren als Mitglieder mehrfach vom Maschinenring. Sie können Geld sparen durch niedrigere Produktionskosten und sie können Geld verdienen, weil sie die vielfältigen Möglichkeiten auf ein Zusatzeinkommen nutzen. Im Innenteil finden Sie alle Aktivitäten rund um den MR Zwettl-Weitra. Wir treten bereits als Partner vieler land- und forstwirtschaftlicher Betriebe auf, wollen diese Zusammenarbeit mit weiteren Projekten intensivieren bzw. neue Landwirte als Dienstleister gewinnen.



Foto: Traktor und Säkombi Kleinschönau

AGRAR:

- Vermittlung von Dienstleistungen sowie Gerätschaften im Grünland, Ackerbau und Forst
- Mietmaschinen lt. Webseite: Miststreuer, Güllefässer, Scheibeneggen, Mulcher, Spezialgeräte



Unsere MR-KG hat **243** Maschinen & Geräte
in Gemeinschaften oder im Verleih!

- | | |
|-------------------------------|-----------------------------|
| • 3 Abschiebewägen | • 1 Maisdrille |
| • 1 Ampferwuzi | • 2 Maishackgeräte |
| • 8 Anbaukombinationen | • 1 Messerwalze |
| • 2 Beizmaschinen / Kartoffel | • 5 Miststreuer Gruber |
| • 1 Bio Collector | • 5 Miststreuer Jeantil |
| • 3 Bodenfräsen | • 13 Miststreuer Tebbe |
| • 1 Cambridgewalze | • 2 Muldenkipper |
| • 1 Cultan Gerät | • 10 Pflüge |
| • 3 Direktsämaschinen | • 1 Reihendüngestreuer |
| • 2 Drainagereiniger | • 1 Rollsternhacke |
| • 6 Erntewägen | • 1 Rollstriegel |
| • 1 Feldspritze | • 2 Rundballenpressen |
| • 8 Front-Heckmulcher | • 11 Seitenmulcher |
| • 1 Frontlader | • 1 Sichelmulcher |
| • 3 Frontpacker | • 13 Scheibeneggen |
| • 1 Futtermischwagen | • 3 Schleifgeräte |
| • 1 Getreidereinigung | • 5 Schlitzdrillmaschinen |
| • 12 Grubber | • 1 Schneepflug |
| • 14 Güllefässer | • 1 Schnittlauch Sämaschine |
| • 1 Gülletrac | • 11 Schwader |
| • 1 Gülletank | • 1 Steinfräse |
| • 2 Kartoffellegemaschinen | • 1 Steinrechen |
| • 5 Kartoffelroder | • 1 Strohühle |
| • 1 Kompostwender | • 7 Strowender |
| • 8 Krananhänger | • 5 Teleskoplader |
| • 2 Krautschläger | • 1 Tiefenlockerer |
| • 1 Mähdrescher | • 32 Traktoren |
| • 12 Mähwerke | |

Info zu den Mietmaschinen 0664/20 49 024

SOZIALE BETRIEBSHILFE:

- Abwicklung und Abrechnung
- Vermittlung von Betriebshelfern

ENTLASTUNGSHILFE:

- Zuschuss Land NÖ für Betriebshelfer bei Urlaub

FORST:

- Durchführung sämtlicher Forstarbeiten (Aufforstung Kulturpflege, Läuterung,...)
- Forstmulchen
- Hackschnitzelvermarktung und Lieferung
- Rundholzhandel und Stockkauf
- Kulturmaterial

SERVICE:

- Winterdienst (Schneeräumung und Streuung)
- Grünraumpflege (Rasenmähen, Hecken schneiden, usw.)
- Baumpflege (Kronensicherung, Obstbaumschnitt, Baumabtragungen, etc.)
- Sportplatzpflege und Sanierung
- Objektbetreuung (Parkplatzpflege)
- Reinigung (Gebäude, Photovoltaik und Glasflächenreinigung)
- Ökologische Unkrautbekämpfung

Zu unseren Kunden zählen private und gewerbliche Betriebe sowie auch viele Gemeinden.

PERSONALLEASING:

- Vermittlung von Arbeitskräften an Firmen
- Vermittlung von Arbeitskräften an

